

Baujahr: 1908 / 2023

Koordinaten: 2'772'203 / 1'172'725

v = 65 km/h

Erneuerung 2023

Unternehmung :

Einwirkungen : Norm SIA 261 / LM 6,7

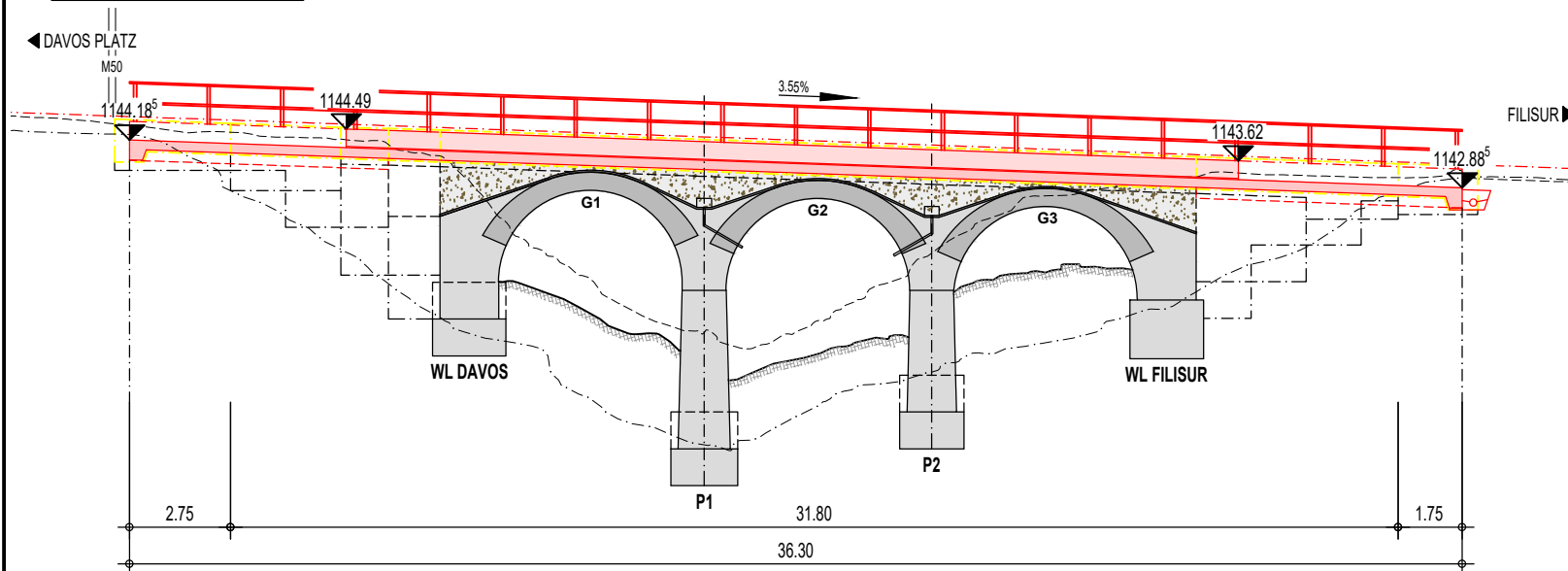
Projektverfasser : Bernhard Schlegel AG, Chur

Inbetriebnahme : 1908

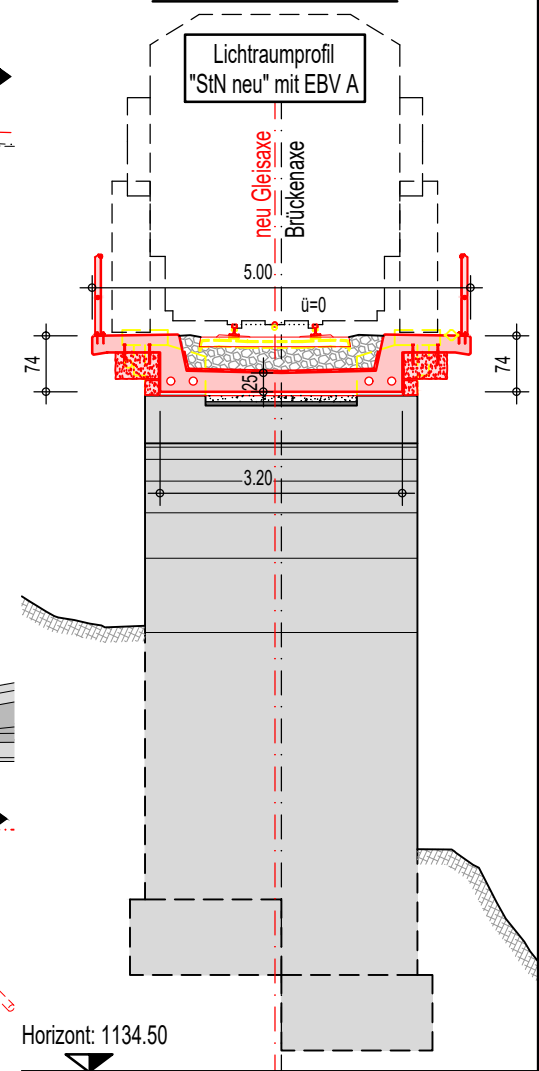
Datum : August 2022

Unternehmung :

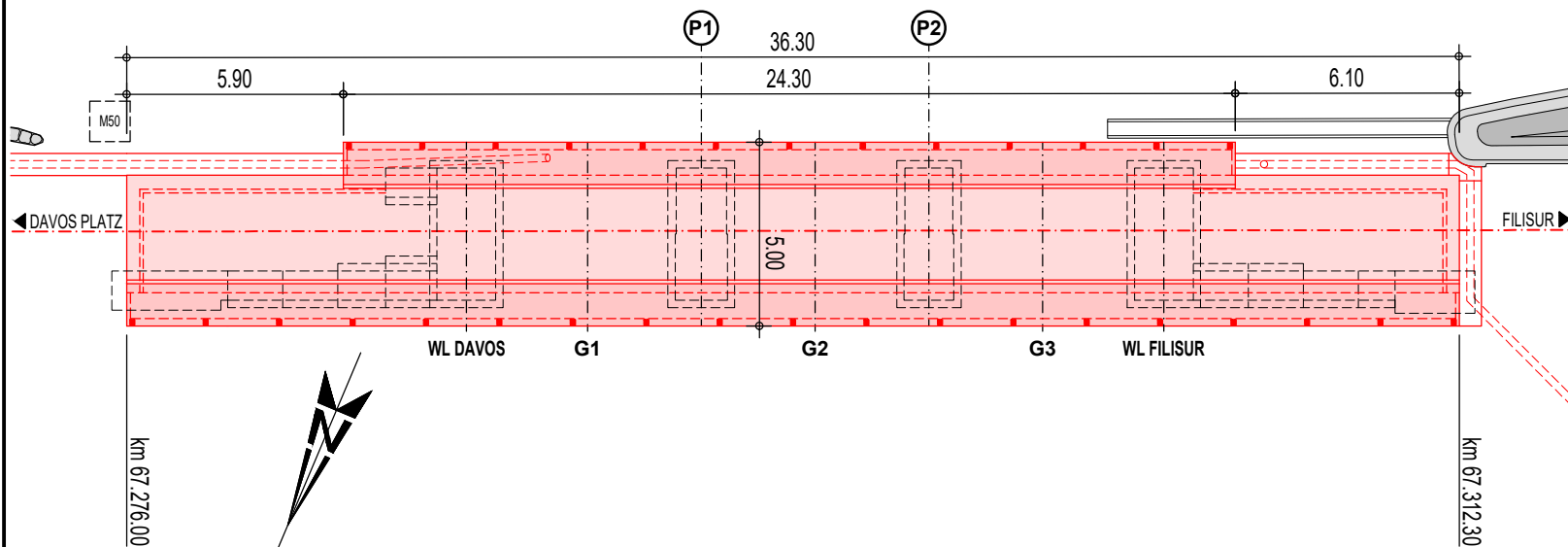
LÄNGSSCHNITT 1:150



QUERSCHNITT 1:100



DRAUFSICHT 1:150



Horizont: 1134.50